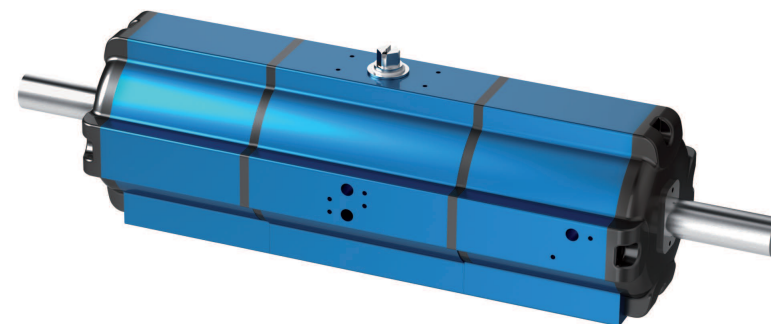


Technische Daten

Bauart :	Pneumatischer Doppelkolben—Schwenkantriebe
Konstruktionsmerkmale:	Zahnstangen-Ritzel-Prinzip , Kolbenführung über Führungstangen
Schwenkwinkel:	Feste Drehwinkel 0 ° bis 90 ° (Normalbetrieb) Einstellbarer an einer beliebigen Position zwischen 0 ° und 90 ° (Dosiermodus) Auch geeignet für Partial Stroke
Steuerdruck:	mind. 2 bar, max. 8 bar
Steuermedium :	gefilterte, trockene Druckluft
Umgebungstemperatur:	-25°C to +80°C
Anbaulage:	beliebig
Korrosionsbeständigkeit:	Industriatmosphäre
Schmierung:	Lebensdauerfettschmierung ISO 51825-K2K-30
Dichtelemente:	NBR-O-Rings, 70 Shore
Oberflächenschutz:	Gehäuse eloxiert und farbnachverdichtet Deckel - KTL Tauchlackierung
Wartung und Inspektion:	der AMG-Doppelkolben-Schwenkantrieb ist innerhalb der Lebensdauer wartungsfrei. Voraussetzungen hierfür sind: <ul style="list-style-type: none"> • fachgerechter Aufbau des Antriebes • einwandfrei aufbereitetes Steuermedium • normale Umgebungsverhältnisse • Einhaltung der bestimmungsgemäßen Verwendung <small>(see assembly and maintenance manual)</small>
Angewandte Norm:	DIN EN ISO 5211, DIN EN 15714-3, VDI / VDE 3845, DIN 79



DAD / DAF

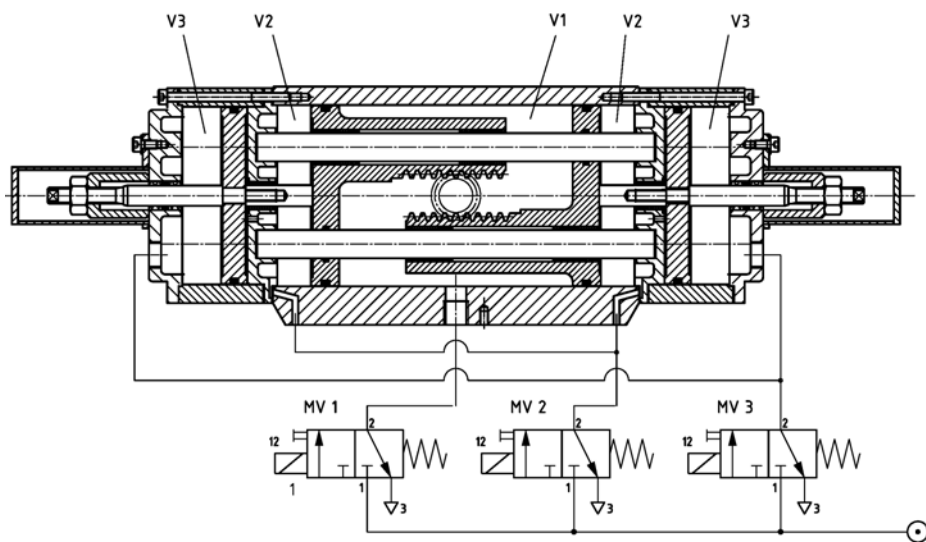
AMG-**PESCH**®



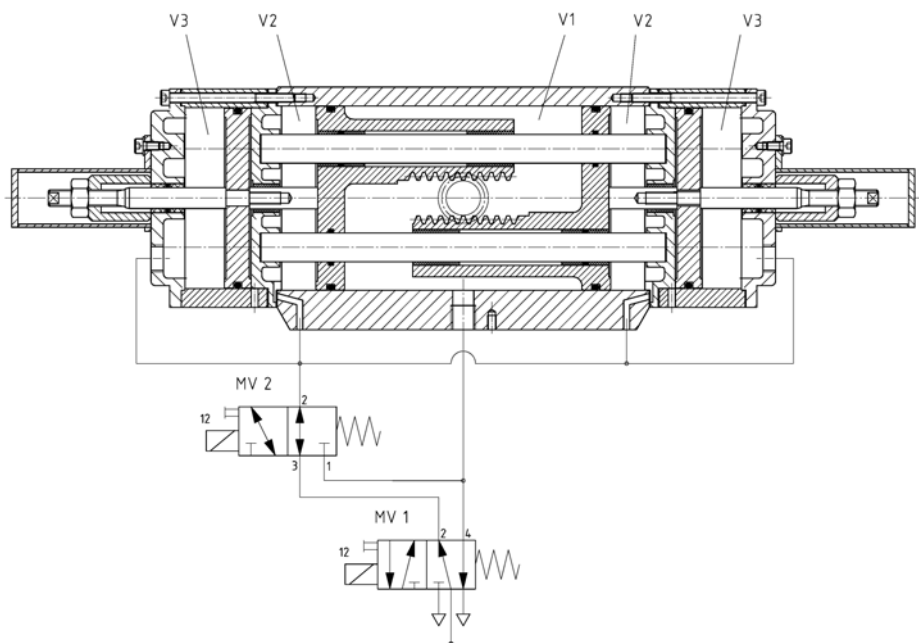
AMG-**PESCH** GmbH
Adam-Riese-Straße 1
D - 50996 Köln
Tel.: +49-(0) 22 36 - 89 16 - 0
Fax: +49-(0) 22 36 - 89 16 - 73
info@amg-pesch.com
www.amg-pesch.com

DOPPELKOLBEN-SCHWENKANTRIEBE

TYP DAD / DAF 90°



DAD (3x 3/2 Wege)	MV 1 12	MV 2 12	MV 3 12
0°-Zwischenstellung	1	0	1
Zwischenstellung - 90°	1	0	0
90°- Zwischenstellung	0	0	1
Zwischenstellung-0°	0	1	1
0°-90°	1	0	0
90°-0°	0	1	1



DAD (1x3/2 & 1x5/2 Wege)	MV 1 12	MV 2 12
0°-Zwischenstellung	1	1
Zwischenstellung - 90°	1	0
90° - Zwischenstellung	1	1
Zwischenstellung - 0°	0	0
0° - 90°	1	0
90° - 0°	0	0

(MV 2 nach MV 1 schalten)

AMG-PESCH®

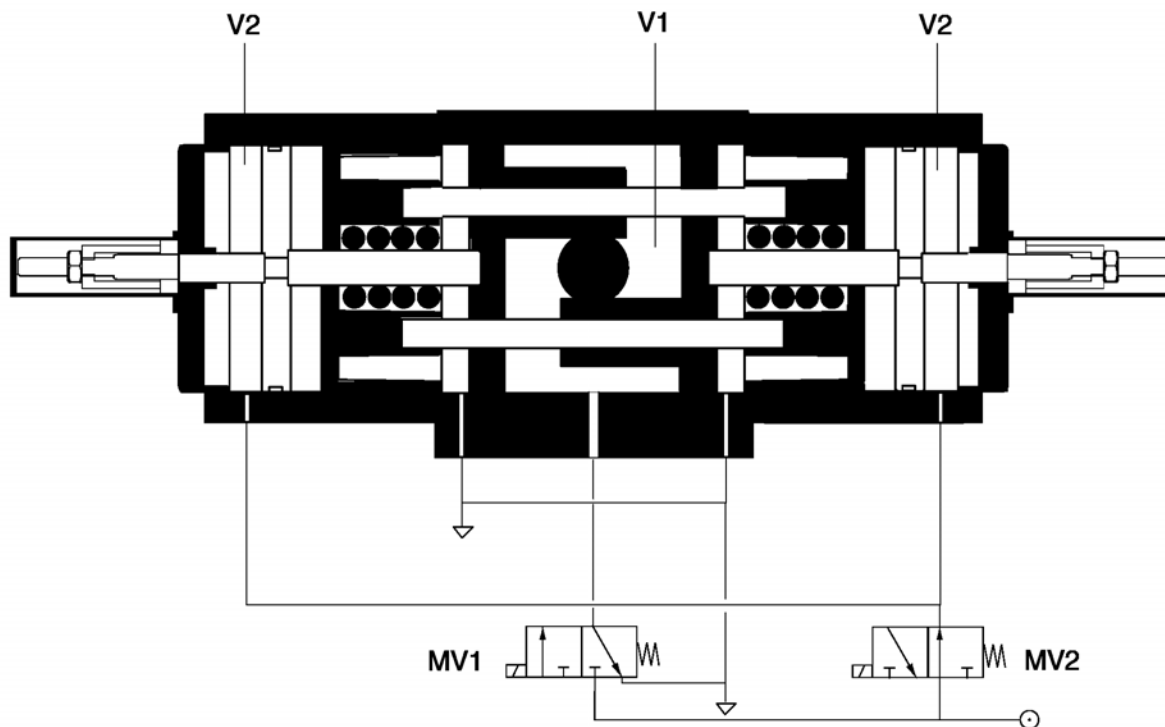


an ERIS company

AMG-PESCH GmbH
Adam-Riese-Straße 1
D - 50996 Köln
Tel.: +49-(0) 22 36 - 89 16 - 0
Fax: +49-(0) 22 36 - 89 16 - 73
info@amg-pesch.com
www.amg-pesch.com

DOPPELKOLBEN-SCHWENKANTRIEBE

TYP DAD / DAF 90°



DAF

Prinzipdarstellung

Die Ansteuerung erfolgt über zwei 3/2-Wegeventile.

Grobimpuls: MV I schaltet in Stellung 1 und belüftet V1
MV II bleibt in Stellung 1 und entlüftet V2
Die inneren Kolben öffnen gegen den Uhrzeigersinn die Armatur um 90°.

Feinimpuls: MV II schaltet in Stellung 1 und belüftet V2.
V1 bleibt belüftet. Äußere Kolben fahren mit Unterstützung der Federkräfte die inneren Kolben gegen die belüftete Kammer V1, bis die durch die außen liegenden Stellmuttern eingestellte und 100%-ig reproduzierbare, fixierte Zwischenstellung erreicht ist. Die Armatur wird im Uhrzeigersinn bis zur eingestellten Zwischenstellung geschlossen. **Sperrimpuls:** MV I und MV II schalten in Stellung 0. V1 und V2 werden entlüftet. Die freiwerdenden Federkräfte schließen die Armatur.

Anmerkung: Wird V2 nicht entlüftet, kann zwischen den Stellungen „ZU“ und „Dosieren“ gefahren

AMG-PESCH®



an KRIBS company

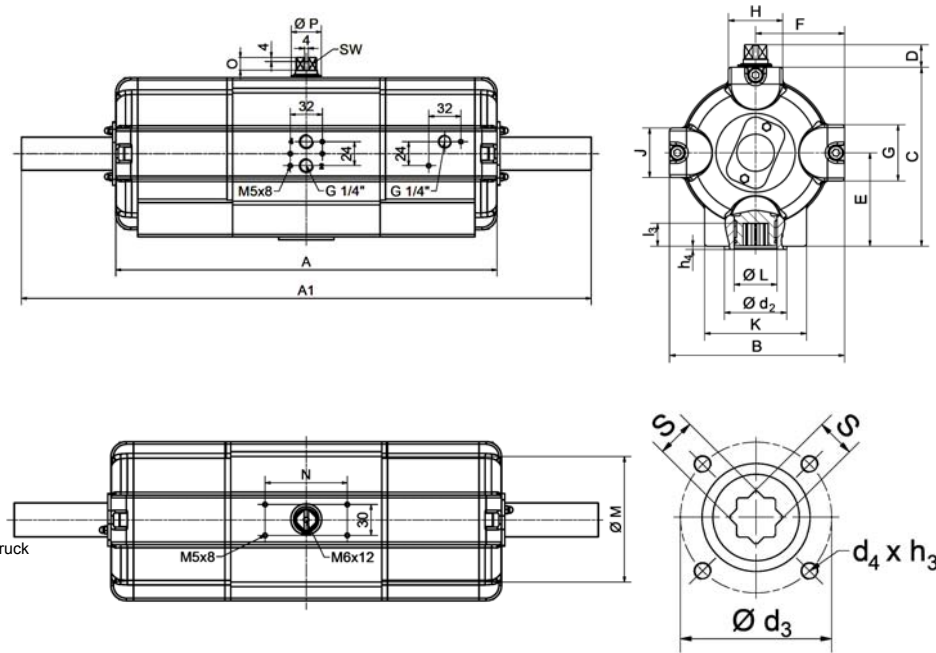
AMG-PESCH GmbH
Adam-Riese-Straße 1
D - 50996 Köln
Tel.: +49-(0) 22 36 - 89 16 - 0
Fax: +49-(0) 22 36 - 89 16 - 73
info@amg-pesch.com
www.amg-pesch.com

DOPPELKOLBEN-SCHWENKANTRIEBE
TYP DAD / DAF 90°

Baugröße	25
Gewicht [kg]	
Typ DAD	9,5
Typ DAF	12,0
Füllvolumen [dm³]	
Typ DAD	2,0
Typ DAF	1,0
Schaltzeiten [sek.] ¹⁾	
Typ DAD AUF	0,4
Typ DAD ZU	0,4
Typ DAF ²⁾ AUF	0,4
Typ DAF ²⁾ ZU	0,2

1) Schaltzeiten bei 4,5 bar Steuerdruck ohne Belastung (Richtwerte)

2) Typ DAF mit 9 Federn



Typ	Federanzahl n	Federmoment		Luftmoment Ma [Nm] bei Steuerdruck pe [bar]																											
				Ms [Nm]		2 bar		2,5 bar		3 bar		3,5 bar		4 bar		4,5 bar		5 bar		5,5 bar		6 bar		6,5 bar		7 bar		7,5 bar		8 bar	
		MIN	MAX	MIN	MAX	MIN	MAX	MIN	MAX	MIN	MAX	MIN	MAX	MIN	MAX	MIN	MAX	MIN	MAX	MIN	MAX	MIN	MAX	MIN	MAX	MIN	MAX	MIN	MAX	MIN	MAX
DAD 25	-	-	-	61	79	98	115	133	151	169	187	205	223	240	257	275															
DAF 25	4	24,2	40,2	20,8	36,8	38,8	54,8	57,8	73,8	74,8	90,8	92,8	108,8	110,8	126,8	128,8	144,8	146,8	162,8	164,8	180,8	182,8	198,8	199,8	215,8	216,8	232,8	234,8	250,8		
	5	30,2	50,2	10,8	30,8	28,8	48,8	47,8	67,8	64,8	84,8	82,8	102,8	100,8	120,8	118,8	138,8	136,8	156,8	154,8	174,8	172,8	192,8	189,8	209,8	206,8	226,8	224,8	244,8		
	6	36,3	60,2	0,8	24,7	18,8	42,7	37,8	61,7	54,8	78,7	72,8	96,7	90,8	114,7	108,8	132,7	126,8	150,7	144,8	168,7	162,8	186,7	179,8	203,7	196,8	220,7	214,8	238,7		
	7	42,3	70,3			8,7	36,7	27,7	55,7	44,7	72,7	62,7	90,7	80,7	108,7	98,7	126,7	116,7	144,7	134,7	162,7	152,7	180,7	169,7	197,7	186,7	214,7	204,7	232,7		
	8	48,3	80,3					17,7	49,7	34,7	66,7	52,7	84,7	70,7	102,7	88,7	120,7	106,7	138,7	124,7	156,7	142,7	174,7	159,7	191,7	176,7	208,7	194,7	226,7		
	9	54,4	90,4					7,6	43,6	24,6	60,6	42,6	78,6	60,6	96,6	78,6	114,6	96,6	132,6	114,6	150,6	132,6	168,6	149,6	185,6	166,6	202,6	184,6	220,6		
	10	60,4	100,4							14,6	54,6	32,6	72,6	50,6	90,6	68,6	108,6	86,6	126,6	104,6	144,6	122,6	162,6	139,6	179,6	156,6	196,6	174,6	214,6		
	11	66,5	110,8							4,2	48,5	22,2	66,5	40,2	84,5	58,2	102,5	76,2	120,5	94,2	138,5	112,2	156,5	129,2	173,5	146,2	190,5	164,2	208,5		
	12	72,5	120,5									12,5	60,5	30,5	78,5	48,5	96,5	66,5	114,5	84,5	132,5	102,5	150,5	119,5	167,5	136,5	184,5	154,5	202,5		

Bauart	DAD / DAF
Baugröße	25
A	365
A1	553
B	154,5
C	159
D	20
E	83
F	78,5
G	50
H	48
K	90
Ø L	38
J	44
Ø M	130
N	80
O	12
Ø P	30
SW	17
Anschluss ISO 5211	F07
Ø d₂	55
Ø d₃	70
d₄ x h₃	M8x13
Anzahl der Schrauben	4
h₄	3
l₃	20
s	17

AMG-PESCH®



an ERIKS company

AMG-PESCH GmbH
Adam-Riese-Straße 1
D - 50996 Köln
Tel.: +49-(0) 22 36 - 89 16 - 0
Fax: +49-(0) 22 36 - 89 16 - 73
info@amg-pesch.com
www.amg-pesch.com