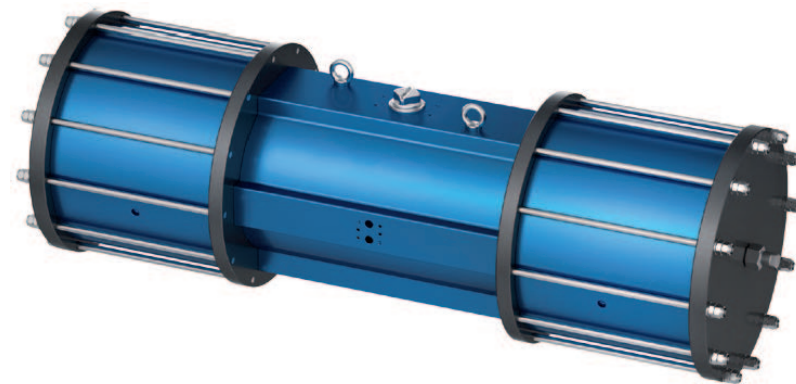


Technische Daten

Bauart :	Pneumatischer Doppelkolben Schwenkantrieb 180° doppelwirkend mit einer reproduzierbare federzentrierte 90° Mittelstellung
Konstruktionsmerkmale :	Zahnstangen-Ritzel-Prinzip, Kolbenführung über Führungsstangen
Schwenkwinkel :	Fester Schwenkwinkel 0° bis 180° (Standard) Federzentrierte 90° Mittelstellung
Steuerdruck :	min. 2 bar, max. 8 bar
Steuermedium :	gefilterte, trockene Druckluft
Umgebungstemperatur :	-25°C bis +80°C
Einbaulage :	beliebig
Korrosionsbeständigkeit :	Industrieatmosphäre
Schmierung :	Lebensdauerfettschmierung ISO 51825-K2K-30
Dichtelemente :	NBR-O-Ringe, 70 Shore
Oberflächenschutz :	Gehäuse eloxiert und farbnachverdichtet Deckel KTL Tauchlackierung
Wartung und Inspektion :	Der AMG-Doppelkolben-Schwenkantrieb ist innerhalb der Lebensdauer wartungsfrei. Voraussetzungen hierfür sind : <ul style="list-style-type: none">• fachgerechter Aufbau des Antriebes• einwandfrei aufbereitetes Steuermedium• normale Umgebungsverhältnisse• Einhaltung der bestimmungsgemäßen Verwendung (Siehe hierzu die Montage und Wartungsanleitung)
Angewandte Normen :	DIN EN ISO 5211, DIN EN 15714-3, VDI / VDE 3845, DIN 79



SADP - M 180°

AMG-PESCH®



AMG-PESCH GmbH
Adam-Riese-Straße 1
D - 50996 Köln
Tel.: +49-(0) 22 36 - 89 16 - 0
Fax: +49-(0) 22 36 - 89 16 - 73
info@amg-pesch.com
www.amg-pesch.com

AMG - DOPPELKOLBENSCHWENKANTRIEB

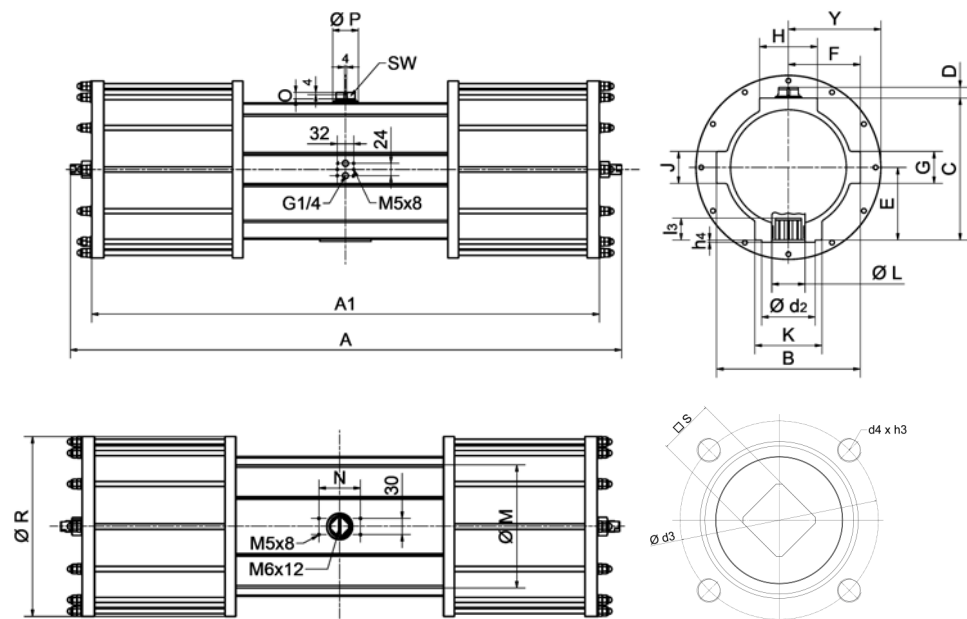
TYP SADP - M 180° BR03C

Baugröße	20
Gewicht [kg]	
Typ SADP - M	25
Füllvolumen [dm³]	
Typ SADP - M	3,7
Schaltzeiten [sek.] ¹⁾	
Typ SADP - M ²⁾ AUF	1,5
Typ SADP - M ²⁾ ZU	1,5

1) Schaltzeiten bei 4,5 bar Steuerdruck und ohne Belastung (Richtwerte)

2) Typ SADP-M mit 24 Federn

Typ	Federanzahl n	Federmoment		Luftmoment Ma [Nm] bei Steuerdruck pe [bar]																											
				2 bar		2,5 bar		3 bar		3,5 bar		4 bar		4,5 bar		5 bar		5,5 bar		6 bar		6,5 bar		7 bar		7,5 bar		8 bar			
		MIN	MAX	MIN	MAX	MIN	MAX	MIN	MAX	MIN	MAX	MIN	MAX	MIN	MAX	MIN	MAX	MIN	MAX	MIN	MAX	MIN	MAX	MIN	MAX	MIN	MAX	MIN	MAX		
SADF-M 20	-	-	-	32	42	51	61	70	80	89	98	108	118	127	136	145															
	18	32,4	52,2																												
	24	43,2	69,6																												
	28	50,4	81,2																												
	34	61,2	98,6																												
	38	68,4	110,2																												
	44	79,2	127,6																												



Bauart	SADP - M
Baugröße	20
A	532
A1	488
B	134
C	132,5
D	20
E	68,5
F	70
G	50
H	48
K	64
Ø L	35
J	44
Ø M	111
N	80
O	12
Ø P	25
Ø R	190
Y	95
SW	14
Anschluss ISO 5211	F07
Ø d ₂	55
Ø d ₃	70
d ₄ x h ₃	M8x13
Anzahl der Schrauben	4
h ₄	3
l ₃	20
s	17

AMG-PESCH®



an ERIKS company

AMG-PESCH GmbH
Adam-Riese-Straße 1
D - 50996 Köln
Tel.: +49-(0) 22 36 - 89 16 - 0
Fax: +49-(0) 22 36 - 89 16 - 73
info@amg-pesch.com
www.amg-pesch.com