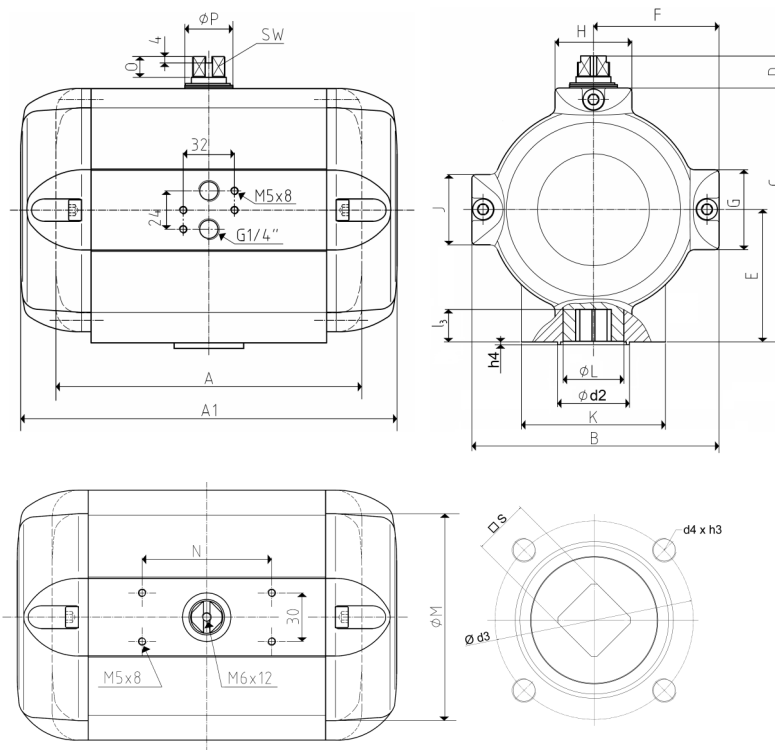


AMG - DOPPELKOLBEN SCHWENKANTRIEBE
TYP SAD / SAF BR03C 90°

Baugröße	35
Gewicht [kg]	
Typ SAD	18,5
Typ SAF	26,0
Füllvolumen [dm³]	
Typ SAD	6,8
Typ SAF	3,9
Schaltzeiten [sec.] ¹⁾	
Typ SAD AUF	1,0
Typ SAD ZU	1,0
Typ SAF ²⁾ AUF	2,0
Typ SAF ²⁾ ZU	1,0

1) Schaltzeiten bei 4,5 bar Steuerdruck und ohne Belastung (Richtwerte)

2) Typ SAF mit 9 Federn



Bauart	SAD / SAF
Baugröße	35
A (doppeltwirkend)	284
A1 (einfachwirkend)	382
B	218
C	217
D	20
E	112
F	109
G	50
H	90
K	108
Ø L	62
J	50
Ø M	192
N	80
O	12
Ø P	50
SW	30
Anschluss ISO 5211	F12
Ø d₂	85
Ø d₃	125
d₄ x h₃	M12x20
Anzahl der Schrauben	4
h₄	3
l₃	30
s	27

Typ	Feder- anzahl n	Feder- moment		Luftmoment Ma [Nm] bei Steuerdruck pe [bar]																											
				Ms [Nm]		2 bar		2,5 bar		3 bar		3,5 bar		4 bar		4,5 bar		5 bar		5,5 bar		6 bar		6,5 bar		7 bar		7,5 bar		8 bar	
		MIN	MAX	MIN	MAX	MIN	MAX	MIN	MAX	MIN	MAX	MIN	MAX	MIN	MAX	MIN	MAX	MIN	MAX	MIN	MAX	MIN	MAX	MIN	MAX	MIN	MAX	MIN	MAX		
SAD 35	-	-		221		286		350		413		478		543		607		671		736		801		863		925		986			
SAF 35	4	87	144	77	134	142	199	206	263	269	326	334	391	399	456	463	520	527	584	592	649	657	714	719	776	781	838	842	899		
	5	109	180	41	112	106	177	170	241	233	304	298	369	363	434	427	498	491	562	556	627	621	692	683	754	745	816	806	877		
	6	131	216	5	90	70	155	134	219	197	282	262	347	327	412	391	476	455	540	520	605	585	670	647	732	709	794	770	855		
	7	152	252			34	134	98	198	161	261	226	326	291	391	355	455	419	519	484	584	549	649	611	711	673	773	734	834		
	8	174	288					62	176	125	239	190	304	255	369	319	433	383	497	448	562	513	627	575	689	637	751	698	812		
	9	196	324					26	154	89	217	154	282	219	347	283	411	347	475	412	540	477	605	539	667	601	729	662	790		
	10	218	360							53	195	118	260	183	325	247	389	311	453	376	518	441	583	503	645	565	707	626	768		
	11	239	396							17	174	82	239	147	304	211	368	275	432	340	497	405	562	467	624	529	686	590	747		
	12	261	432									46	217	111	282	175	346	239	410	304	475	369	540	431	602	493	664	554	725		
	Sonderausführung																														
	13	283	472									6	195	71	260	135	324	199	388	264	453	329	518	391	580	453	642	514	703		
	14	305	504											39	238	103	302	167	366	232	431	297	496	359	558	421	620	482	681		



AMG-PESCH GmbH
Adam-Riese-Straße 1
D - 50996 Köln
Tel.: +49-(0) 22 36 - 89 16 - 0
Fax: +49-(0) 22 36 - 89 16 - 56
info@amg-pesch.com
www.amg-pesch.com