

Technische Daten

Bauart :	Pneumatischer Doppelkolben-Schwenkantrieb
Konstruktionsmerkmal :	Zahnstangen-Ritzel-Prinzip, Kolbenführung über Führungsstangen
Schwenkwinkel :	0°-135° (justierbar über ausblassichere, äußere Anschläge)
Steuerdruck :	mind. 2 bar, max. 8 bar
Steuermedium :	gefilterte, trockene Druckluft bzw. alle nicht aggressiven gasförmigen Medien
Umgebungstemperatur :	-25°C bis +80°C
Einbaulage :	beliebig
Korrosionsbeständigkeit :	innen und außen (Industrieatmosphäre)
Schmierung :	Dauerschmierung mit Schmierfett DIN 51825-K2K-30
Dichtelemente :	Perbunan-O-Ringe, 70 Shore
Oberflächenschutz :	Gehäuse: Hart-Eloxal
Deckel:	GLISS-COAT
Wartung und Inspektion :	Der AMG-Doppelkolben-Schwenkantrieb ist wartungsfrei. Voraussetzungen hierfür sind : <ul style="list-style-type: none">• fachgerechter Aufbau des Antriebes• einwandfrei aufbereitetes Steuermedium• normale Umgebungsverhältnisse

angewandte Norm : DIN EN ISO 5211, DIN EN 15714-3, VDI / VDE 3845, DIN 79



SAD - 135°

AMG-PESCH®

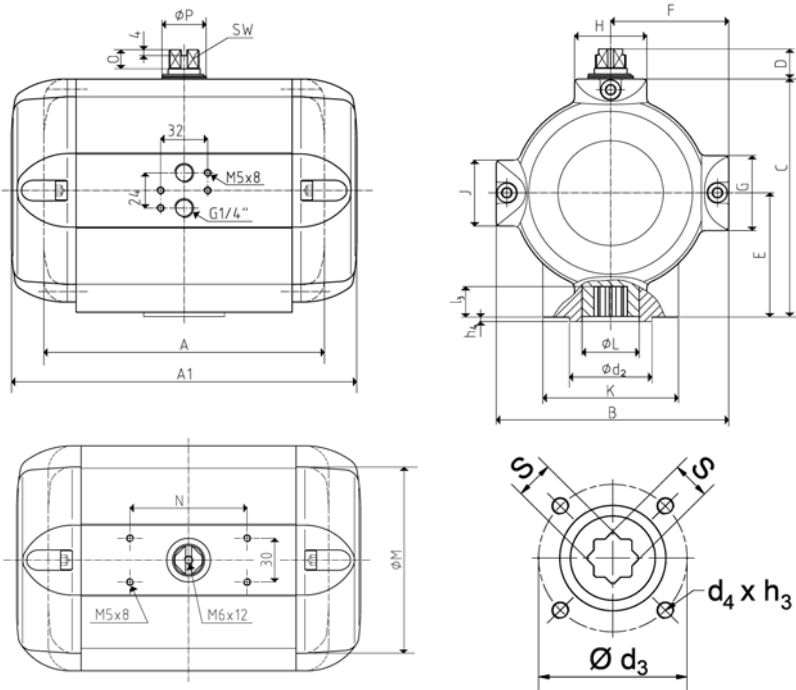


AMG-PESCH GmbH
Adam-Riese-Straße 1
D - 50996 Köln
Tel.: +49-(0) 22 36 - 89 16 - 0
Fax: +49-(0) 22 36 - 89 16 - 73
info@amg-pesch.com
www.amg-pesch.com

AMG - DOPPELKOLBEN SCHWENKANTRIEBE
TYP SAD 135°

Baugröße	43
Gewicht [kg]	
Typ SAD	67,9
Füllvolumen [dm³]	
Typ SAD	31,3
Schaltzeiten [sek.] ¹⁾	
Typ SAD AUF	5,0
Typ SAD ZU	5,0

1) Schaltzeiten bei 4,5 bar Steuerdruck
ohne Belastung (standard Wertes)



Bauart	SAD
Baugröße	43
A	604
A1	-
B	288
C	296
D	20
E	146
F	144
G	60
H	108
K	150
Ø L	106
J	60
Ø M	258
N	80
O	12
Ø P	63
SW	30
Anschluß ISO 5211	F16
Ø d₂	130
Ø d₃	165
d₄ x h₃	M20x32
Anzahl der Schrauben	4
h₄	5
l₃	50
s	46

[illegible]

AMG-PESCH®



AMG-PESCH GmbH
Adam-Riese-Straße 1
D - 50996 Köln
Tel.: +49-(0) 22 36 - 89 16 - 0
Fax: +49-(0) 22 36 - 89 16 - 73
info@amg-pesch.com
www.amg-pesch.com